

**il MANUALE facile**  
delle SCHEDE di SICUREZZA

## **SEZIONE 4:**

misure di primo  
soccorso



# Quali sono le informazioni che devo fornire nella sezione 4 della SDS?



## 4.1 Descrizione delle misure di primo soccorso



## 4.2 Principali sintomi ed effetti, sia acuti che ritardati



## 4.3 Indicazione dell'eventuale necessità di consultare immediatamente un medico e di trattamenti speciali

Le misure di primo soccorso si devono descrivere in maniera tale da poter essere comprese e applicate da persone non qualificate, e devono rispettare i consigli di prudenza indicati nella **sezione 2.2**.

Questa sezione descrive le prime cure in modo che una persona non esperta possa comprenderle ed eseguirle senza avvalersi di attrezzature sofisticate e senza disporre di un'ampia gamma di medicinali.

# 4.1

## PRIMO PASSO

# Descrizione delle misure di primo

## sottosezione **SOCCORSO**



Le istruzioni per il primo soccorso vanno suddivise secondo le pertinenti vie di esposizione.

**Per ogni via d'esposizione** (inalatoria, cutanea, per contatto con gli occhi e per ingestione) **deve essere indicata la procedura da seguire.**

Si va quindi a fornire raccomandazioni se:

- Sia necessario consultare immediatamente un medico e se vi sia la possibilità di effetti ritardati successivi all'esposizione;
- Sia consigliato spostare l'individuo esposto dal luogo di esposizione all'aria aperta;
- Sia consigliato togliere e manipolare gli indumenti e le scarpe dell'individuo esposto;
- Sia consigliato, per chi presta le prime cure, indossare dispositivi di protezione individuale.

## Info



Le informazioni per questa sottosezione possono essere strutturate in questo modo:

- Note generali
- Se inalata
- A contatto con la pelle
- A contatto con gli occhi
- Se ingerita
- Autoprotezione del primo soccorritore

# 4.2

sottosezione

## SECONDO PASSO

# Principali sintomi ed effetti, sia acuti che ritardati



### Effetti acuti dose-dipendenti



### Effetti cronici

Questa sottosezione è dedicata ai sintomi e agli effetti, sia acuti che ritardati, dovuti all'esposizione.

**Attenzione!** Qui NON bisogna descrivere i trattamenti (che saranno invece nella sottosezione 4.3)

Tra i principali sintomi ed effetti possiamo indicare:

**Cute:** irritazione, ustione

**Sistema nervoso:** astenia, cefalea, vertigini, sonnolenza, amnesia, irritabilità

**Occhi:** irritazione

**Naso:** irritazione

**Prime vie aeree:** irritazione

**Polmoni:** irritazione, edema

**Sangue:** anemia

**Apparato digerente:** se ingerito nausea, vomito, diarrea

**Apparato urogenitale:** danno renale

**Cute:** irritazione, dermatite allergica da contatto

**Sistema nervoso:** astenia, cefalea, vertigini, sonnolenza, irritabilità

**Occhi:** irritazione

**Naso:** irritazione

**Prime vie aeree:** irritazione

**Polmoni:** irritazione, edema

**Fegato:** danno epatico

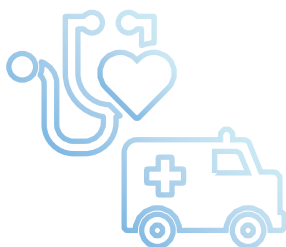
Le informazioni fornite si devono riferire al prodotto immesso sul mercato. Come per tutte le altre sottosezioni, in mancanza di informazioni, è necessario chiarire che non vi sono informazioni disponibili per il prodotto. Non è consentito lasciare la sottosezione vuota.

# 4.3

sottosezione

## TERZO PASSO

# Indicazione dell'eventuale necessità di consultare immediatamente un medico e di trattamenti speciali



**Nelle istruzioni va precisato se è necessario consultare un medico e con quale urgenza.**

Qualora necessario devono essere fornite informazioni su test clinici e sul monitoraggio medico per gli effetti ritardati e informazioni dettagliate specifiche sugli antidoti (se noti) e sulle controindicazioni.

Per alcune sostanze o miscele può essere importante sottolineare che devono essere a disposizione sul luogo di lavoro mezzi speciali per consentire un trattamento specifico ed immediato.



Ulteriori informazioni specifiche per il personale medico possono essere fornite sotto l'intestazione "Note per il personale medico". Le informazioni qui riportate possono risultare di difficile comprensione per il personale non medico, dato che possono contenere termini medici specifici.